

# Vorstellung Seminare AEC & Financial Education

HORBACH Campus Köln

# Zukunftsplanung besteht aus 2 Bereichen

> Karriereplanung: Wie finde ich mein passendes Spielfeld?

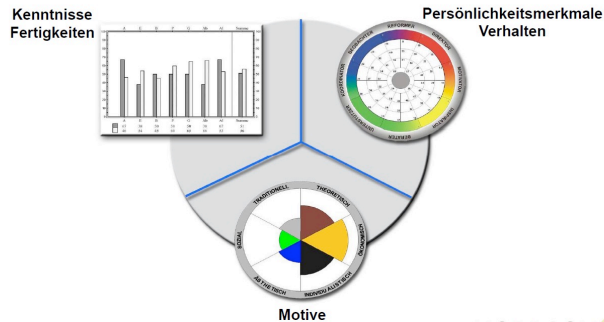
> Finanzplanung: Wie verteile ich meine frei verfügbare Liquidität kurz-, mittel- und langfristig sinnvoll?

> Welche Absicherungen brauche ich zwingend?

> Wie baue ich echte Vermögenswerte auf?

> Wie erreiche ich wirtschaftliche Freiheit?

## Ideales Spielfeld



«Welche Stärken habe ich und wo  
kann ich sie einbringen?»

- > „Es gibt kein gut oder schlecht, nur passend oder unpassend!
- > Karriere werden Sie dann machen, wenn Sie das für sich ideale Spielfeld finden!
- > Dafür sollten Sie wissen, was Sie auf diesem Spielfeld finden wollen und welche Position
- > Sie mit Ihren Kenntnissen, Eigenschaften und Motiven idealerweise spielen sollten!“

# Das Seminar

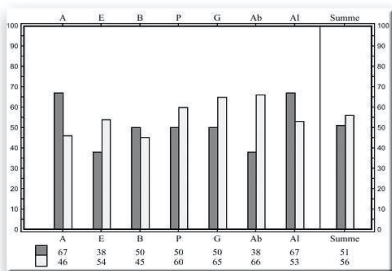
- > Die Erfahrung zeigt, dass sich viele Menschen in der
- > beruflichen Orientierungsphase häufig die Fragen stellen:
- > „Welche Position passt am besten zu mir?“
- > „In welchem beruflichen Umfeld kann ich mit meinen
- > Fähigkeiten und Kenntnissen, aber auch mit meiner
- > Persönlichkeit und meinen Motiven Karriere machen?“

# Ihr Nutzen

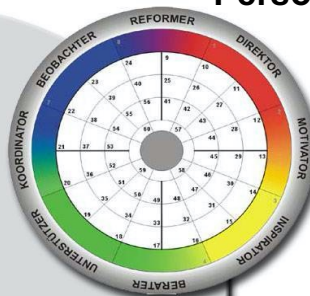
- > Ihr Nutzen
- > Eigene Stärken, Verhalten und Motive erkennen,
- > um diese im Bewerbungsprozess einsetzen und
- > belegen zu können
  
- > Wissen über sich selbst und das für sich ideale
- > berufliche Umfeld erarbeiten
- > Stärkenprofil von AEC® inklusive!
- > (Marktwert 225,- Euro zzgl. MwSt.)

# Ideales Spielfeld

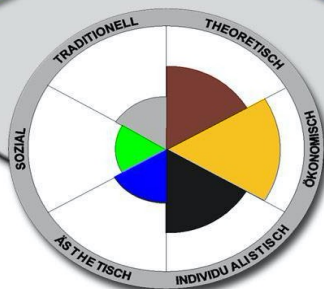
**Kenntnisse  
Fertigkeiten**



**Persönlichkeitsmerkmale  
Verhalten**



**Motive**



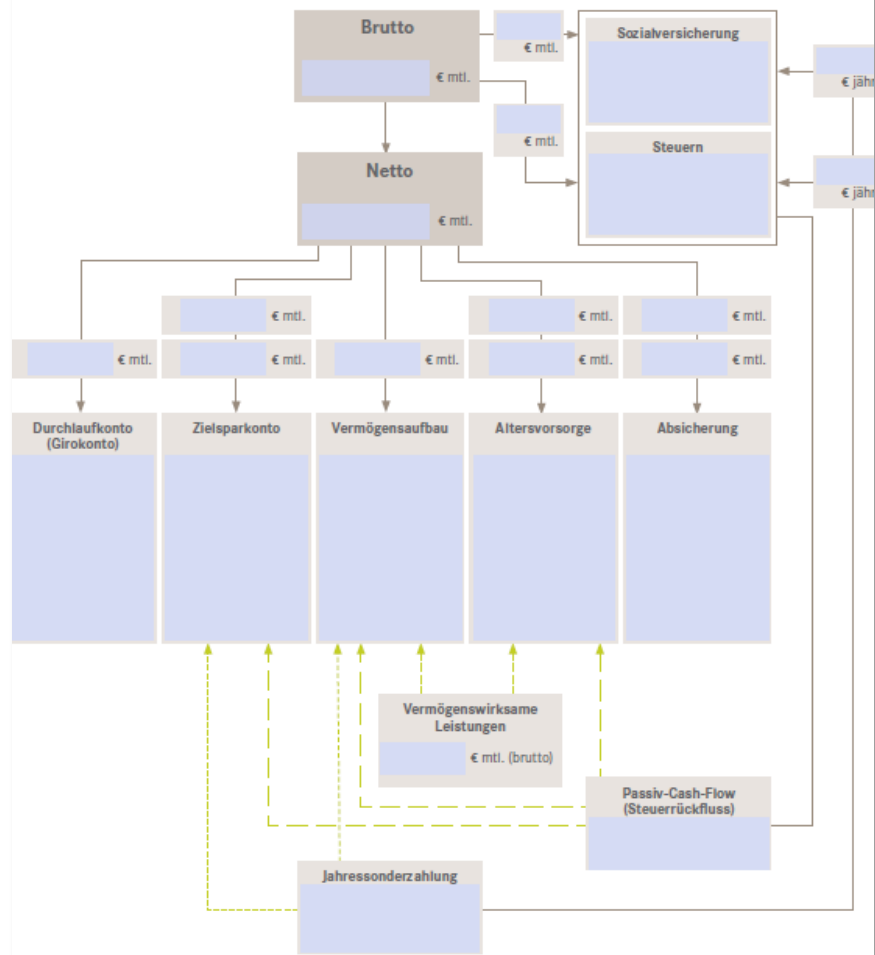
# AGENDA

- > Was macht HORBACH?
- > Finanzplan – individueller Maßnahmenplan
- > CashFlow Diagramm: Sparen vs. Investition
- > Altersvorsorge – Welche Möglichkeiten & Vorteile gibt es für junge Menschen?
- > Berufsunfähigkeit – Definition und Bedeutung





# Optimaler Cashflow von:



# Ihre Ansprechpartner



**Christian Becker**  
Partner

Dipl.-oec. & Finanzplaner (Frankfurt School)



[christian.becker@horbach.de](mailto:christian.becker@horbach.de)



Tel.: (02 21) 2094318



[www.horbach.de/christian-becker](http://www.horbach.de/christian-becker)



<https://www.facebook.com/Horbach-Campus-119457015407048/>

# Ihre Ansprechpartner



**Alexander Söllner**



**alexander.soellner@horbach.de**



**Tel.: 0176/32955606**